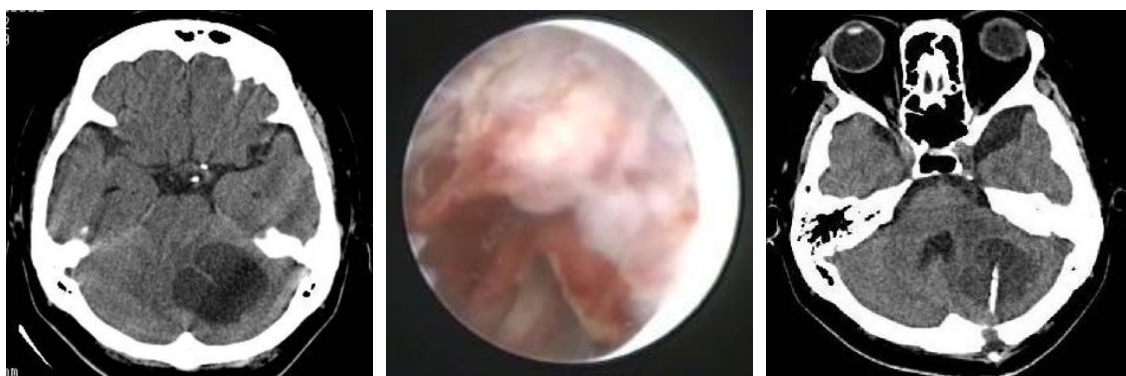


癌の脳転移（転移性脳腫瘍）について

患者さんの QOL(quality of life)を第一に考慮した治療を行っています。
全身状態の安定している状況においては手術的な加療も検討しています。
化学療法や放射線療法が必要な患者さんにおいては、転移性腫瘍に対する後療法を行いやすくするための手術的治療も行っています。

オンマヤーバルブ設置術

①経内視鏡併用による嚢胞壁切除を追加



②神経内視鏡使用による透明中隔の開窓術

