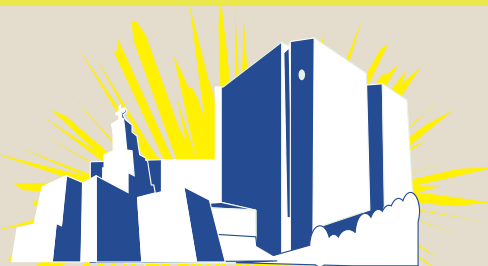


動画配信



St. Luke's Health Seminar

308回

聖路加健康講座

聖路加健康講座は、一般の方々を対象に日々の健康を保つためのコツや最新の医療情報等について写真やグラフを用いてわかりやすく解説します。



公開期間

9/21(火)~12/31(金)

がんに備えて「貯金」と「貯筋」
～日本一の外科を目指して!～

消化器・一般外科

部長 海道 利実

最近、筋肉量の減少であるサルコペニアが注目されており、がんや手術においても非常に重要です。そこで、サルコペニアの意義や当院の術後早期退院に向けた取り組みなどについて、ご紹介いたします。

健康講座はこちらの
QRコードから
アクセスしてください



お問い合わせ・ご質問はこちら

学校法人 聖路加国際大学

教育センター 聖路加健康講座担当 edu@luke.ac.jp

聖路加国際病院

〒104-8560 東京都中央区明石町9-1

