

## 下垂体腺腫・下垂体卒中について

脳神経外科単独(経上口蓋アプローチ)または耳鼻咽喉科との共同チームにより前頭蓋底アプローチ(経鼻腔アプローチ、内視鏡併用)により蝶形骨洞に到達し、トルコ鞍底を開放して腫瘍摘出術を行っています。

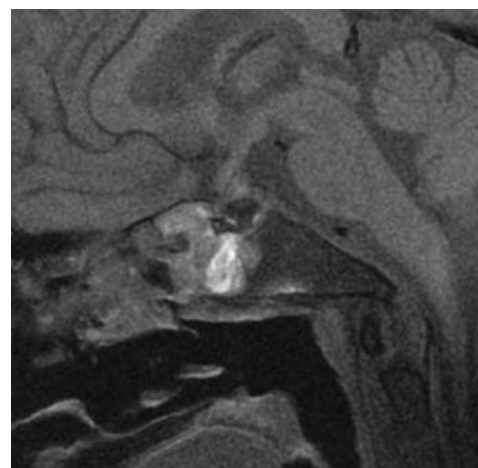
下垂体卒中：比較的若年女性に多く、突然の頭痛と視野異常にて発症することが多いです。いつもと異なる頭痛で、嘔気・嘔吐を伴い、視覚異常があった場合には、片頭痛との鑑別が必要になる病気です。



術前C T



術後C T



術後MR I