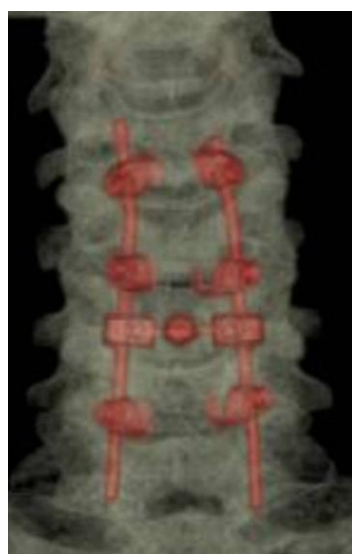


脊髄・脊椎外傷について

当院では救急部からの外傷性頸椎・頸髄疾患患者さんの入院が多いのも特徴です。
人工スクリューを用いた内固定を積極的に行い、早期離床、早期リハビリを目指しています。

頸椎脱臼骨折に対する頸椎フック固定



頸椎脱臼骨折に対する固定



(椎弓塊スクリュー、外側塊スクリュー、椎弓スクリューなど)